

Hydro-Mix (HM07/HM08). Инструкции по замене керамического диска



- А. Керамический диск.
- Б. Защитное кольцо.
- В. Керамическое стопорное кольцо.
- Г. Уплотнительное кольцо (78 x 1,5).
- Д. Винты М3 x 12 с цилиндрической головкой с углублением под ключ из нержавеющей стали (x8).
- Е. Винты М5 x 10 с потайной головкой и прямым шлицем из нержавеющей стали (x4).

Детали/комплект	0900	0910	0930	0935
A	✓	✓		
B	✓	✓	✓	
C	✓			✓
D	✓	✓		✓
E	✓	✓		✓
F	✓	✓	✓	
Саше силиконовой смазки	✓	✓		✓

СНЯТИЕ КЕРАМИЧЕСКОГО ДИСКА

1. Выкрутите 4 винта (F).
2. Снимите защитное кольцо (B).
3. Выкрутите 8 винтов (E).
4. Снимите керамическое стопорное кольцо (C).
5. Снимите керамический диск (A) и уплотнительное кольцо (D).
6. Утилизируйте все старые винты и уплотнительное кольцо.

СБОРКА С НОВЫМ КЕРАМИЧЕСКИМ ДИСКОМ

1. Очистите и обезжирьте крышку, керамическую опору, керамическое стопорное кольцо (C) и керамический диск (A).
2. Слегка смажьте уплотнительное кольцо (D) и установите его в канавку на верхней части керамической опоры.
3. Разместите керамический диск (A) по центру уплотнительного кольца (рис. 1).
4. Разместите стопорное кольцо (C) над керамическим диском (A). Нанесите небольшое количество резьбового фиксатора низкой прочности (например, Loctite 222) на 8 винтов (E).

Важно, чтобы керамическое стопорное кольцо равномерно прилегло к керамическому диску.

Для этого винты необходимо затягивать по схеме «крест-накрест», как это показано на рисунке 2, и выполнять при этом не менее 6 проходов. При каждом проходе винты в указанной последовательности от 1 до 8 слегка затягиваются. С каждым проходом момент затяжки постепенно увеличивается. После каждого прохода проверьте равномерность прилегания керамического стопорного кольца к керамическому диску. Окончательный момент затяжки болтов — 1,0 Нм (рис. 3).

- Проход 1 — затяжка вручную
- Проход 2 — 0,24 Нм
- Проход 3 — 0,48 Нм
- Проход 4 — 0,96 Нм
- Проход 5 — 1,2 Нм
- Проход 6 — 1,2 Нм (схема — 1, 5, 3, 7, 2, 6, 4, 8)

5. Поместите защитное кольцо (B) поверх керамического стопорного кольца (C) и керамического диска (A) и с одинаковым усилием зафиксируйте с помощью 4 винтов (F) (рис. 4).
6. Повторите калибровку датчика по показаниям в воздухе и воде, чтобы характеристики выходного сигнала датчика остались неизменными (см. руководство пользователя Hydro-Com).

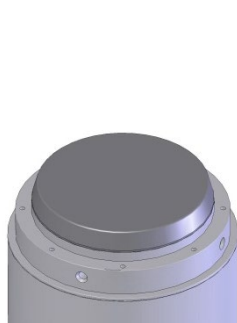
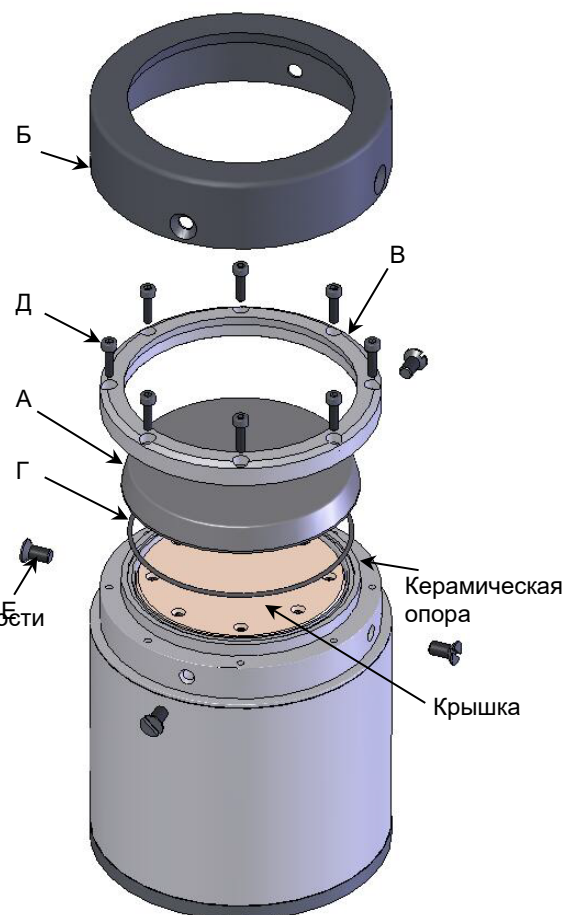


Рис. 1

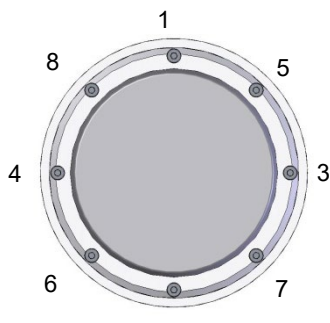


Рис. 2

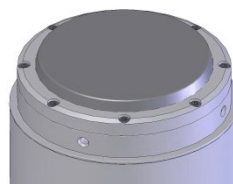


Рис. 3



Рис. 4