

Instrucțiuni de înlocuire a discului ceramic Hydro-Mix (HM07/HM08)

- A. Disc ceramic.
- B. Inel de protecție.
- C. Inel ceramic de siguranță.
- D. Inel de etanșare de tip „O” (78 x 1,5).
- E. Șuruburi cu cap crenelat din oțel inoxidabil M3 x 12 (x8).
- F. Șuruburi cu cap înecat crestat din oțel inoxidabil M5 x 10 (x4).

Piese/kit	0900	0910	0930	0935
A	✓	✓		
B	✓	✓	✓	
C	✓			✓
D	✓	✓		✓
E	✓	✓		✓
F	✓	✓	✓	
Sachet de unsoare siliconică	✓	✓		✓

ÎNLĂTURAREA DISCULUI CERAMIC

1. Deșurubați cele 4 șuruburi (F).
2. Înlăturați inelul de protecție (B).
3. Deșurubați cele 8 șuruburi (E).
4. Înlăturați inelul ceramic de siguranță (C).
5. Înlăturați discul ceramic (A) și inelul de etanșare de tip „O” (D).
6. Îndepărtați toate șuruburile vechi și inelul de etanșare de tip „O”.

REASAMBLAREA UTILIZÂND NOUL DISC CERAMIC

1. Curățați și degresați capacul, suportul ceramic, inelul ceramic de siguranță (C) și discul ceramic (A).
2. Ungeți superficial inelul de etanșare de tip „O” (D) și plasați-l în canelura din partea superioară a suportului ceramic.
3. Așezați central discul ceramic (A) pe inelul de etanșare de tip „O” (Figura 1).
4. Plasați inelul de siguranță (C) peste discul ceramic (A). Aplicați o cantitate mică de adeziv cu putere redusă (de ex., Loctite 222) pe 8 șuruburi (E).

Este foarte important ca inelul ceramic de siguranță să poată fi tras în jos uniform pe discul ceramic.

Acest lucru poate fi realizat prin utilizarea modelului de înșurubare în cruce prezentat în Figura 2 cu cel puțin 6 treceri. La fiecare trecere (secvență), strângeți ușor șuruburile în ordinea numerotată de la 1 la 8. Cuplul de torsiune se mărește treptat la fiecare trecere. Verificați ca inelul ceramic de siguranță să poată fi tras în jos cu precizie pe discul ceramic după fiecare trecere. Strângeți șuruburile până la un cuplu de torsiune final de 1,0 Nm (Figura 3).

- Trecerea 1 – strâns pe cât posibil cu mâna
- Trecerea 2 – 0,24 Nm
- Trecerea 3 – 0,48 Nm
- Trecerea 4 – 0,96 Nm
- Trecerea 5 – 1,2 Nm
- Trecerea 6 – 1,2 Nm (în ordinea 1,5,3,7,2,6,4,8)

5. Așezați inelul de protecție (B) peste inelul ceramic de siguranță (C) și discul ceramic (A) și strângeți uniform cu 4 șuruburi (F) (Figura 4).
6. Recalibrați senzorul pentru „aer și apă” pentru a vă asigura că randamentul senzorului rămâne neschimbat (Consultați Ghidul de utilizare pentru Hydro-Com).

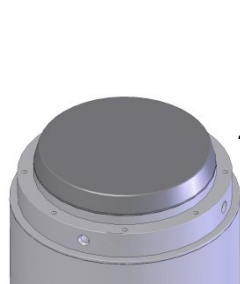
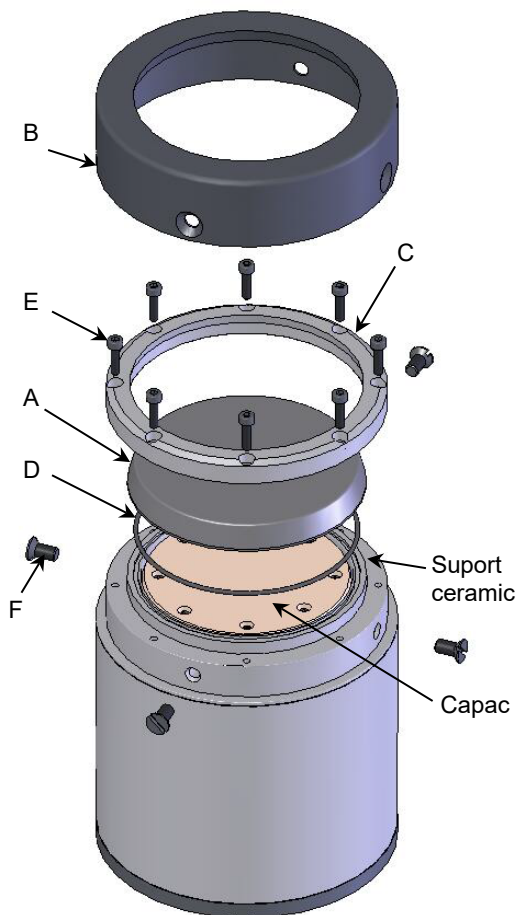


Figura 1

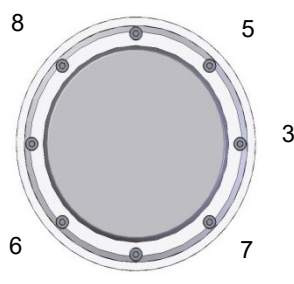


Figura 2

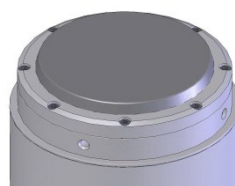


Figura 3



Figura 4