

# Instructies voor vervanging van de Hydro-Mix (HM07/HM08) keramische schijf

- A. Keramische schijf.
- B. Beschermrings.
- C. Keramische borgring.
- D. O-ring (78 x 1,5).
- E. M3 x 12 roestvrijstalen schroeven voor fittingkap (x8).
- F. M5 x 10 roestvrijstalen verzonken schroeven met sleuf (x4).

Onderdelen/set	0900	0910	0930	0935
A	✓	✓		
B	✓	✓	✓	
C	✓			✓
D	✓	✓		✓
E	✓	✓		✓
F	✓	✓	✓	
Zakje siliconenvet	✓	✓		✓

## VERWIJDERING VAN KERAMISCHE SCHIJF

1. Draai 4 schroeven los (F).
2. Verwijder beschermrings (B).
3. Draai 8 schroeven los (E).
4. Verwijder keramische borgring (C).
5. Verwijder keramische schijf (A) en O-ring (D).
6. Doe alle oude schroeven en de O-ring bij het afval.

## OPNIEUW MONTEREN MET NIEUWE KERAMISCHE SCHIJF

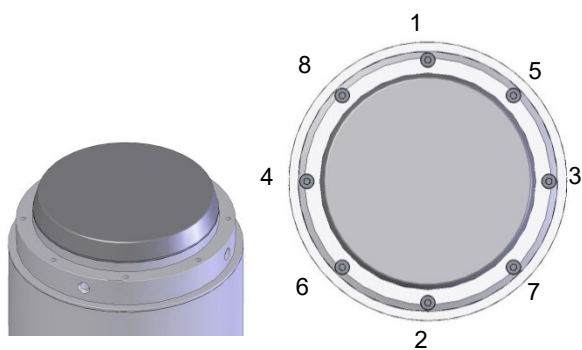
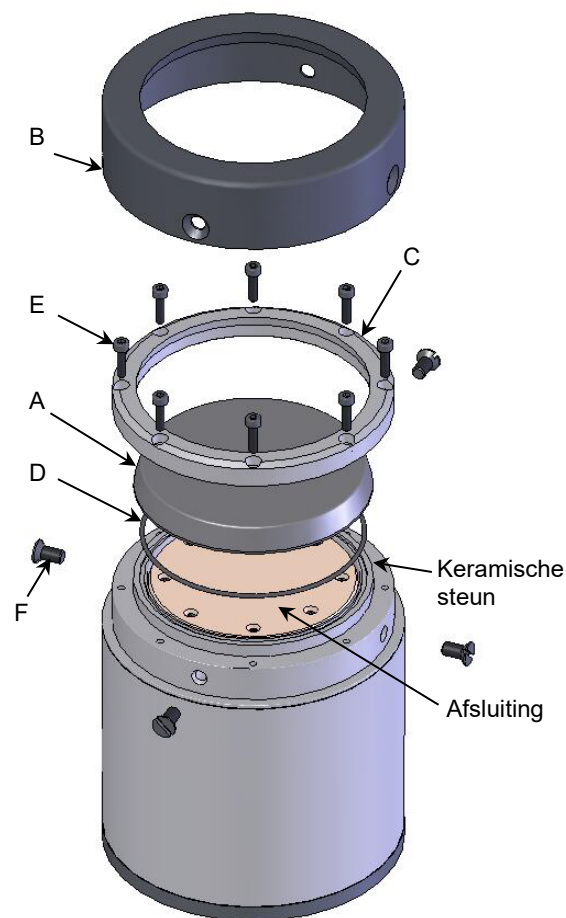
1. Reinig en ontvet de afsluiting, de keramische steun, de keramische borgring (C) en de keramische schijf (A).
2. Vet de O-ring (D) licht in en plaats deze in de groef aan de bovenkant van de keramische steun.
3. Leg de keramische schijf (A) midden op de O-ring (afbeelding 1).
4. Plaats de borgring (C) over de keramische schijf (A).  
Breng een kleine hoeveelheid schroefdraadlijm met lage lijmkracht (bijvoorbeeld Loctite 222) op 8 schroeven (E) aan.

**Het is belangrijk dat de keramische borgring de keramische schijf gelijkmatig naar beneden trekt.**

Dit doet u door de schroeven volgens het patroon in afbeelding 2 in minstens 6 keer kruislings aan te draaien. Draai de schroeven in elke ronde (reeks) licht aan in de genummerde volgorde (1 tot 8). Bij iedere ronde wordt de grip geleidelijk aan vergroot. Controleer of de keramische borgring na iedere schroefronde gelijkmatige kracht op de keramische schijf uitoefent. Draai de schroeven tot een uiteindelijke torsië van 1,0Nm aan (afbeelding 3).

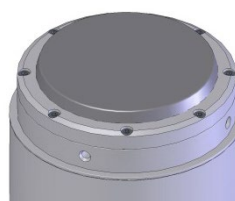
- Ronde 1 – vingervast
- Ronde 2 – 0,24 Nm
- Ronde 3 – 0,48 Nm
- Ronde 4 – 0,96 Nm
- Ronde 5 – 1,2 Nm
- Ronde 6 – 1,2 Nm (patroon – 1,5,3,7,2,6,4,8)

5. Plaats de beschermrings (B) over de keramische borgring (C) en de keramische schijf (A) en draai deze gelijkmatig vast met 4 schroeven (F) (afbeelding 4).
6. Herkalibreer de sensor op 'lucht en water' om ervoor te zorgen dat de outputkenmerken van de sensor ongewijzigd blijven (zie Hydro-Com gebruikershandleiding).



Afbeelding 1

Afbeelding 2



Afbeelding 3



Afbeelding 4