

- A. 陶瓷盘
- B. 保护环
- C. 陶瓷挡圈
- D. O 型环 (78 x 1.5)
- E. M3 x 12 圆柱头不锈钢螺钉 (x8)
- F. M5 x 10 开槽沉头不锈钢螺钉 (x4)

部件/套件	0900	0910	0930	0935
A	✓	✓		
B	✓	✓	✓	
C	✓			✓
D	✓	✓		✓
E	✓	✓		✓
F	✓	✓	✓	
一小袋硅脂	✓	✓		✓

拆卸陶瓷盘

1. 拧下 4 个螺钉 (F)。
2. 拆下保护环 (B)。
3. 拧下 8 个螺钉 (E)。
4. 拆下陶瓷挡圈 (C)。
5. 拆下陶瓷盘 (A) 及 O 型环 (D)。
6. 弃用所有旧螺钉和 O 型环。

用新的陶瓷盘重新组装

1. 清洁盖、陶瓷支座、陶瓷挡圈 (C) 及陶瓷盘 (A) 并去除其上的润滑脂。
2. 在 O 型环 (D) 上薄薄涂覆一层润滑脂，然后将其放入陶瓷支座顶部的槽中。
3. 将陶瓷盘 (A) 放置在 O 型环的中心 (图 1)。
4. 将挡圈 (C) 放在陶瓷盘 (A) 上。
在 8 个螺钉 (E) 上涂覆少量的低强度螺纹锁固剂 (如 Loctite 222)。

务必将陶瓷挡圈均匀地下压到陶瓷盘上。

为此，需采用图 2 中所示的螺栓交叉拧紧法至少紧固 6 遍。
每遍 (次) 拧紧时应按照图中从 1 到 8 的顺序轻轻拧紧对应的螺钉。
扭矩在每遍拧紧时逐渐增大。
每遍拧紧后，检查陶瓷挡圈是否均匀下压在陶瓷盘上。
将螺钉拧紧至最终扭矩 1.0Nm (图 3)。

- 第 1 遍 – 用手拧紧
- 第 2 遍 – 0.24 Nm
- 第 3 遍 – 0.48 Nm
- 第 4 遍 – 0.96 Nm
- 第 5 遍 – 1.2 Nm
- 第 6 遍 – 1.2 Nm (顺序 – 1, 5, 3, 7, 2, 6, 4, 8)

5. 将保护环 (B) 置于陶瓷挡圈 (C) 和陶瓷盘 (A) 上，然后用 4 个螺钉 (F) 均匀地加以固定 (图 4)。
6. 将传感器重新校准至 “air and water” (空气和水)，确保传感器的输出特征保持不变 (请参见《Hydro-Com 用户指南》)。

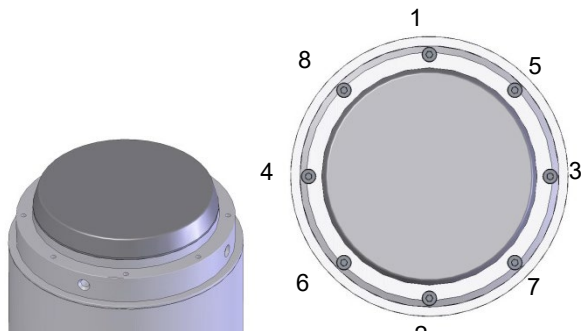
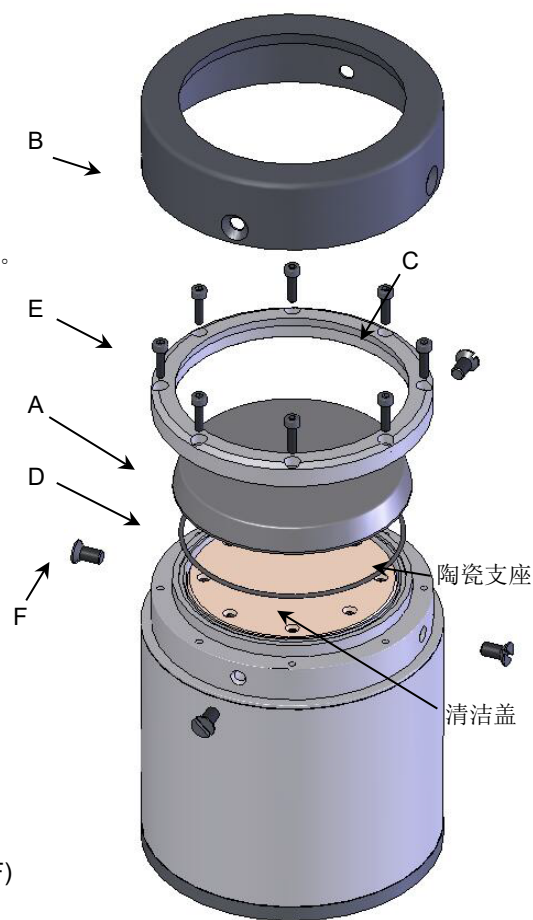


图 1

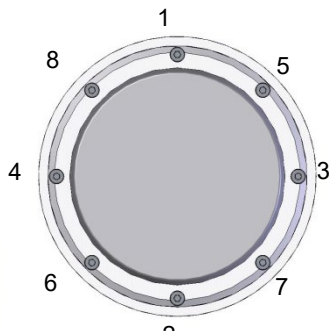


图 2

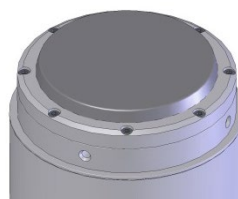


图 3



图 4